

# KWP A2 | AISI305



## 用于WPC板的圆柱头螺钉

### WPC板

经专门设计的特殊几何形状，用于将 WPC板 (Wood Plastic Composite, 木塑板) 固定到木质或 WPC 基材上，也可无需预钻孔。

### 三重螺纹

头下双螺纹的结合产生了去除WPC纤维的现象。具有出色的穿透 WPC 的能力，也可无需预钻孔。

### 火山效应

去除 WPC 的塑料纤维，可确保在板上获得出色的光洁度。小尺寸的锥形头可在 WPC 中实现隐藏效果。



### 特征

焦点	去除WPC板木屑
头型	隐藏式圆柱头
直径	5,0 mm
长度	60 到 70 mm



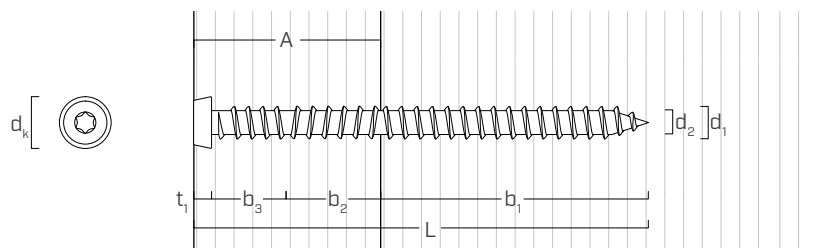
### 材料

奥氏体不锈钢 A2 | AISI305.

### 使用领域

在非常恶劣的环境中户外使用。  
WPC 板 (无预钻孔)。密度 < 780 kg/m<sup>3</sup> (无预钻孔) 和 < 880 kg/m<sup>3</sup> (有预钻孔) 的木板。适用于1级、2级和3级应用。

■ 几何形状



标称直径	$d_1$	[mm]	5
头部直径	$d_k$	[mm]	6,75
螺纹底径	$d_2$	[mm]	3,30
头部厚度	$t_1$	[mm]	2,30
预钻孔直径	$d_v$	[mm]	3,00

■ 产品编码和尺寸

$d_1$ [mm]	产品编码	L [mm]	$b_1$ [mm]	$b_2$ [mm]	$b_3$ [mm]	A [mm]	件
5	KWP560	60	36	15	6,5	25	200
TX 20	KWP570	70	46	15	6,5	25	100



WOOD PLASTIC COMPOSITE (WPC)

非常适合固定实心 and 穿孔的WPC板，也可无需预钻孔。